



Oblastní galerie Vysočiny v Jihlavě
Komenského 10, 586 01 Jihlava

zřizovatelem organizace je Kraj Vysočina

ZAMLČENÁ MODERNA / ILUZE A SNY
Středoevropské umění ze sbírky Patrika Šimona
1880–1930

Výstava se koná pod záštitou hejtmána kraje Vysočina MUDr. Jiřího Běhounka, zemského hejtmána Dolního Rakouska Dr. Erwina Prölla, velvyslance Rakouské republiky Jeho Excellence Dr. Ferdinanda Trauttmansdorffa a velvyslance České republiky v Rakousku Jeho Excellence RNDr. Jana Koukala.

Termín výstavy:	13. dubna 2012–07. října 2012
Místo konání:	Oblastní galerie Vysočiny v Jihlavě Masarykovo náměstí 24, 586 01 Jihlava
Otvírací doba:	otevřeno denně mimo pondělí 09.00–17.00 hodin
Vernisáž:	13. dubna 2012 v 17.00 hodin
Úvodní slovo:	Ing. Tomáš Škaryd, radní Kraje Vysočina Dr. Leopold Kogler, prezident Landesverband der NÖ Kunstvereine Mgr. Aleš Seifert, ředitel OGV v Jihlavě Mgr. Patrik Šimon, autor výstavy
Kontaktní informace:	telefon: +420 567 301 680 e-mail: ogv@ogv.cz www.ogv.cz

Výstava je součástí projektu „VYSOČINA FANDÍ KULTUŘE“.

Všechny aktivity projektu „Vysočina fandí kultuře“ naleznete na webových stránkách www.vysocinafandikulture.cz; www.ogv.cz; www.kr-vysocina.cz; www.vysocina-kultura.cz.

Výstavní projekt

Výstava Zamlčená moderna / Iluze a sny / Středoevropské umění ze sbírky Patrika Šimona / 1880–1930 svým nekonvenčním pojetím otevírá cesty novému vnímání středoevropské avantgardy. Pokouší se mapovat mezery v historii diskontinuitního vývoje umění, spjatého jak se sledováním významných osobností moderny a avantgardy, tak i z dnešního hlediska neopomenutelných solitérů. S tím souvisí současná reflexe tvorby českých Němců a židovských autorů, jejichž osudem bylo postupné vytěšňování nebo záměrné zamlčování jejich existence v proměnlivém osudu evropských dějin. Paradoxní je, že z dobového hlediska celá plejáda představovaných umělců kdysi vystavovala svobodně od Vídně přes Prahu, Berlín nebo Mnichov a jejich díla se potkávala zcela běžně na výročních výstavách spolků a salonů. „Roli antagonistických vztahů jim vnutila až pozdější reflexe, na které se podíleli teoretici umění“, říká majitel rozsáhlé sbírky Patrik Šimon, sám historik umění a

sběratel. (Jihlavská veřejnost již měla příležitost seznámit se s ukázkami jeho rozsáhlé sbírky devatenáctého století a baroka a manýrismu na dvou výstavách v OGV Jihlava.)

Těžiště výstavy se opírá o časovou linii sledující nástup moderny, kótovanou důležitými stylovými proměnami v atmosféře symbolismu, secese a naturalismu, které s koncem „krásné epochy“ do období první světové války vygenerovaly prudké střídání stylů, v nichž je hluboce zakořeněno celé umění modernismu (od fauvismu přes expresi až po kubistické tendence, ale i pronikání neoklasicismu). Výstava vedle důležitých jmen evropské avantgardy jako například Gustav Klimt, Egon Schiele, Oskar Kokoschka, Koloman Moser, Alfred Kubin, Edvard Munch, Jules Pascin, Otto Mueller aj. přináší sondy do tvorby jejich českých protějšků – Františka Kupky, Lud'ka Marolda, Gabriela Maxe, Vojtěcha Preissiga, Jaroslava Panušky, Josefa Váchala, ale také příklady velkého umění českých Němců, jakými v první vlně byli Richard Teschner, Emil Orlik, August Brömse, Wenzel Hablik a další.

V teritoriu zvolené koncepce výstavy vystupují taktéž představitelé domácí české avantgardy (Bohumil Kubišta, Václav Špála, E. A. Pittermann-Longen, Zdeněk Rykr), jejichž zrcadlem zůstanou práce kosmopolitně vyhraněných jmen česko-německých malířů (Maxim Kopf, Georges Kars, Max Pollak, Kurt Gröger, Hugo Steiner-Prag), projevujících odlišné tendence a nálady, odrážející dobové klima třicátých let.

Sbírka Patrika Šimona poskytuje svým rozsahem, kvalitou a různorodým zaměřením plastický dobový rámec tolik nutného kontextu. Na výstavě je ve výběru přítomno přes 140 špičkových malířských prací, kreseb a grafiky. V kabinetním pojetí jsou na výstavě zastoupena i díla několika umělců ze sbírky OGV, která tvoří zajímavý pendant k soukromé kolekci a ukazují nadčasovou akviziční politiku galerie zřizované krajem Vysočina.

Publikace

Výstavu doprovázejí dvě reprezentativní rozsáhlé publikace v samostatné české a německé mutaci s bohatou obrazovou výbavou, představující vystavený materiál v rozmanitých souvislostech (345 stran, 314 barevných reprodukcí, pevná vazba V8).

Slovo o sběrateli

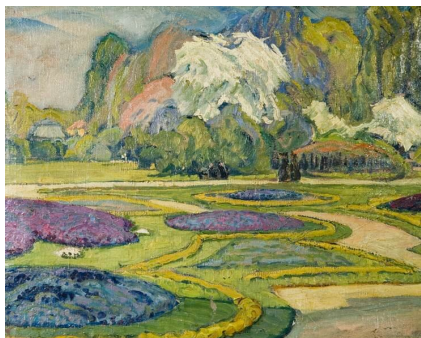
Výtvarnou sbírku buduje Patrik Šimon více jak dvacet let. Podařilo se mu shromáždit kolekci, jejímž motorem je produktivní vášeň. Významná je také z toho důvodu, že její majitel se neomezuje pouze na české umění, ale soustavně sbírá evropská díla, což není v Čechách nejběžnější model. „Umění je dar, který je nám na krátkou dobu svěřen a my o něj musíme pečovat jak nejlépe dovedeme, abychom v této rozporuplné době po sobě zanechali nějakou smysluplnou stopu,“ říká Patrik Šimon. Cílem tohoto počínání není uzavírání se do soukromého kabinetu krásných kuriozit, ale velmi sofistikovaná činnost vedoucí k jejímu zveřejňování. Sbírkou využívají jako významný zdroj poznání badatelé a historici umění. Bez zápůjček z jeho sbírky se obejde málokterá významnější výstava u nás. To všechno vede majitele k úvaze jednoho dne trvale zpřístupnit kolekci široké veřejnosti.

Reprodukce

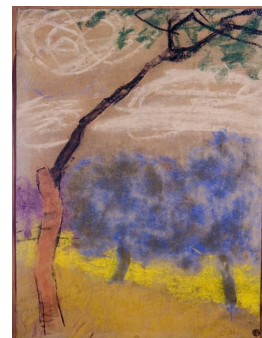
- 01 | **EUGEN VON KAHLER** | **Ulice v Orientu**, (kolem 1909), olej, lepenka
- 02 | **KOLOMAN MOSER** | **V parku**, (kolem 1914), olej, plátno
- 03 | **OTTO MUELLER** | **Krajina v Mníšku**, 1911, pastel, papír
- 04 | **GABRIEL MAX** | **Jeptiška**, (kolem 1880), olej, plátno
- 05 | **TINA BAUER-PEZELLENOVÁ – EGON SCHIELE** | **Golgota**, (kolem 1917), olej, lepenka
- 06 | **FRANTIŠEK KUPKA** | **Cesta ticha**, 1900–1903, barevná akvatinta, kvaš, akvarel, papír
- 07 | **JULES PASCIN** | **Akt mladé dívky**, (1908), akvarel, papír
- 08 | **HUGO STEINER-PRAG** | **Ghetto (Deštivý večer)**, 1926, akvarel, papír
- 09 | **GUSTAV KLIMT** | **Autoportrét (Smrtka)**, (po 1900), tužka, karton
- 10 | **BOHUMIL KUBIŠTA** | **Autoportrét**, 1910, uhel, papír
- 11 | **EDVARD MUNCH** | **Portrét Jana Kotěry**, 1905, suchá jehla, papír
- 12 | **JAROSLAV PANUŠKA** | **Upír**, (kolem 1900), olej, lepenka



01



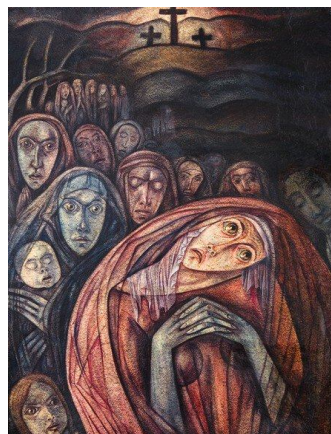
02



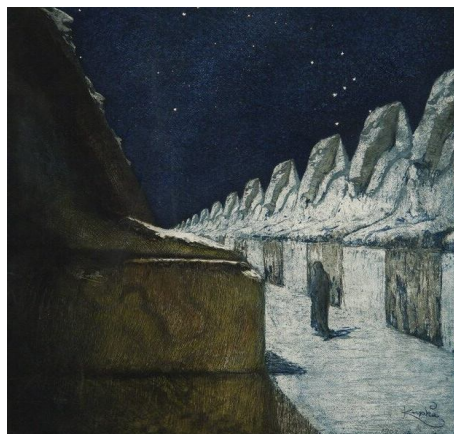
03



04



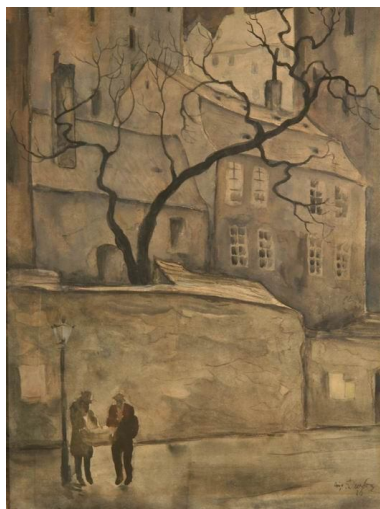
05



06



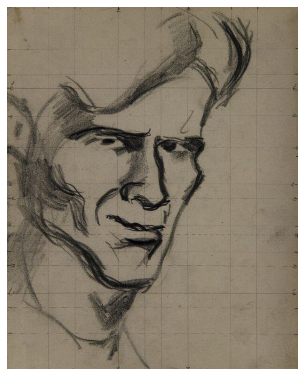
07



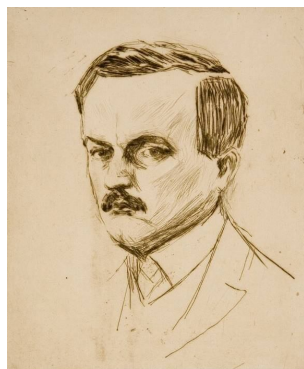
08



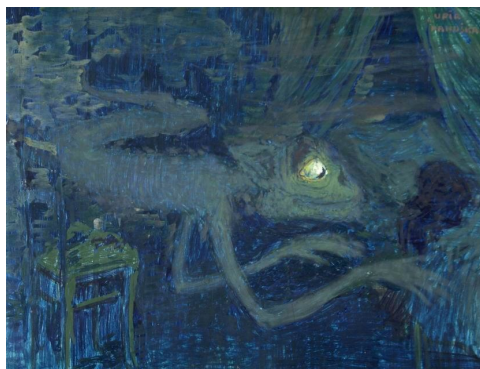
09



10



11



12